

Organisationsfahrplan für eine SRA

1. **Absprache mit der Landesgruppe**
 - a. **Kostenvoranschlag erstellen**

2. **Absprache mit dem Obmann**

Termin

- **Termin finden**, in **Absprache mit dem Ausstellungsobmann**, um Überschneidungen zu vermeiden
- Termine für die **internationalen/nationalen Ausstellungen** für das Folgejahr/die Folgejahre findest Du hier:
<http://www.fci.be/de/schedules/default.aspx>
<http://www.vdh.de/ausstellungen/karte/>
- Die **Terminpläne** der Jahre zuvor findet man in der FB Gruppe „DRC Sonderleiter (Ausstellungswesen)“, wenn Du noch kein Mitglied bist, wende Dich an den Ausstellungsobmann
- Wenn der Termin feststeht, muss der **Terminschutzantrag** für Spezial-Rassenhundeausstellungen, zu finden auf der Homepage des VDH: [VDH-Spezial-Terminschutz-2023-V03_gueltig_ab_01.01.2024.pdf](#) unter dem Punkt „Spezial-Rassehundeausstellungen, ausgefüllt werden.
 - Formulare **ausfüllen** und an den **Ausstellungsobmann senden**, er leitet es an den VDH weiter
 - Rechnungsdaten muss „Rechnungsstellung an den VDH-Mitgliedsverein (Hauptverein)“ angeklickt werden und die **Adresse der DRC Geschäftsstelle** eingetragen werden
 - **E-Mail-Adresse des Sonderleiters**
 - Ausstellungsleiter eingeben
 - Unterschrift Kristof Jebson (einfach den Namen eintragen)
 - kommt genehmigt vom VDH zurück an den Sonderleiter
 - (falls nicht, beim Obmann nachhaken)
- Das zuständige **Veterinäramt** muss über das Stattfinden der Ausstellung informiert werden, aufgrund der Tollwutverordnung §4 mindestens 4 Wochen vor der Ausstellung
- Unterschiedliche Anforderungen der jeweiligen Veterinäramter (Homepage des zuständigen Veterinäramt)
- Ggf. können Auflage bzgl. der Impfpasskontrolle ausgesprochen werden
- Gute Kommunikation mit dem Veterinäramt aufgrund der Hundeschutzverordnung pflegen
- Wenn weitere Kontrollen vom Veterinäramt angeordnet werden, außer Impfpasskontrolle, bitte mit dem Ausstellungsobmann abklären

Veranstaltungsort

- Veranstaltungsort finden
- Sommerausstellung/Winterausstellung (Wetter!) - danach richtet sich, ob man eine Halle oder ein Freigelände benötigt wird
- wichtige Anforderungen an die Location:
 - ausreichend Parkplätze
 - genügend Platz für die Ausstellungsringe
 - für SRAen gilt eine **Mindestgröße der Ringe von 15x15m**, um die Ringe sollten 2m Platz sein, dann noch ein Streifen von mindestens 3m für Zelte (Outdoor)
 - Zwei Ringe können an einer Seite zusammengestellt werden.
 - Toiletten, fließendes Wasser und Strom werden benötigt
- Kontakt zu dem Eigentümer/Verwalter/Betreiber der Location aufnehmen und Genehmigung einholen und offene Fragen abklären
 - Verträge über Anmietung von Hallen oder Veranstaltungsorten müssen von der DRC Geschäftsstelle unterzeichnet werden
 - darf der Platz von Autos befahren werden – zumindest zum Be- und Entladen?
 - Dürfen Verkaufsstände Waren anbieten?
 - Benötigt der Eigentümer einen Versicherungsnachweis (dieser kann bei der Geschäftsstelle angefordert werden)
 - Platzmiete (wie hoch, wann zu bezahlen)
- Rechnung oder Quittung muss an die **Adresse DRC Geschäftsstelle** ausgestellt sein
- Toiletten vor Ort – sollten keine vorhanden sein Toilettenwagen, oder Dixi Klo organisieren
 - außerdem an Toilettenpapier und Handtuchpapier denken und an eine regelmäßige Kontrolle der Sauberkeit in den Toiletten
- Verpflegung
 - findet die Ausstellung an einem Vereinsheim statt, übernimmt oft der Verein gerne die Verpflegung
 - oder Selbstverpflegung
 - oder Caterer
 - Achtung: ggf. benötigt man eine Schanklizenz (alkoholische Getränke...)
 - **Die Aussteller über die „Verpflegungssituation“ informieren.**

Ringausstattung

- Sonnen- und Regenschutz für Richter und Ringpersonal, am besten gewährleistet durch wasserdichte Zelte/Pavillons (outdoor)
- Material zum Abstecken der Ringe
 - Flatterband kann in der der Geschäftsstelle geordert werden oder vom Sponsor
 - Heringe zum Befestigen
- mindestens ein Richtertisch, evtl. zweiter Tisch zur Ablage und ausreichend Sitzgelegenheiten am Richtertisch
- Chiplesegerät (Landesgruppe oder eigenes)
- Platzierungsschilder (evtl. vom Sponsoring)
- Müllsäcke
- Kotbeutel
- DRC Tischdecken (6 Stück sind im Umlauf)
 - nachfragen bei den SL, wo diese sind und rechtzeitig vor der Show schicken lassen
- ein Tablet mit Powerbank pro Ring
 - 4 Stück sind im Umlauf
 - werden von Ausstellung zu Ausstellung versendet
- Schleifenboard (zum Präsentieren der Schleifen)
 - einfache Lösung: 2 Kompostgitter mit Kabelbinder oben zusammengemacht
 - oder Lamellentür (Fensterläden)
- Utensilien zum Hände reinigen am Richtertisch
 - Feuchttücher, evtl. Desinfektionsmittel, Taschentücher, Handtuch
- Getränke und Süßigkeiten für Richter und Ringpersonal
- Block und Kugelschreiber
 - falls ODS einfriert und kurzzeitig die Berichte von Hand geschrieben werden müssen
 - Notizen oder Erklärungen
 - Schreibweise von Wörtern bei ausländischen Richtern
- Dekoration und Blumen (wenn gewünscht)
- evtl. Fotobox bzw. Fotoplatz anbieten, dort kann in Ruhe der Hund mit Schleife etc. fotografiert werden, dann entfällt das Fotografieren im Ring
 - Platzierungsschilder, schöne Deko, evtl. Banner vom Sponsoring als Hintergrund (z.B. bei www.bannerkoenig.de, Bauzaunbanner Mesh)

Richter

- Folgende Links helfen bei der Suche nach Richtern weiter:
 - www.fci-judge.org
 - www.thekennelclub.org.uk/services/puplic/judge/
- **Auswahl der Richter** obliegt der Sonderleitung, allerdings **nur nach Rücksprache mit dem Ausstellungsobmann**
 - Mehrfacheinsätze sind zu vermeiden
 - siehe Liste [Ausstellungskalender DRC/GRC/LCD](#)
 - ggfs. kann der Ausstellungsobmann auch bei der Richterauswahl helfen, wenn dies gewünscht wird
- nach der Genehmigung der Richter durch den Obmann den Richter einladen
- Richterverträge und Richterfreigabe durch den jeweiligen nationalen Hundeverband falls erforderlich
 - Richterfreigaben sind über den VDH zu beantragen

Über das Richterverzeichnis der FCI 

Nummer	Nachname Vorname	Für den Richter zuständiger NHV	Disziplin	Status
 Eine schriftliche Genehmigung des für den Richter zuständigen NHV ist erforderlich, um bei einer internationalen Ausstellung der FCI zu richten.				
AT49	D'ALONZO-GELLER A.	 Österreichischer Kynologenverband (ÖSTERREICH)	Ausstellungen	Aktiv
UA47	GELLER J.	 Ukrainian Kennel Union (UKRAINE)	Ausstellungen	Aktiv

- Absprache der An- und Abreise mit den Richtern
 - Für eventuelle Begleitpersonen der Richter (Ehepartner, Verwandte, Freunde) wird seitens des DRCs nicht aufgekomen. Begleitpersonen sind Selbstzahler.
- Transfer vom Flughafen oder Bahnhof muss organisiert werden
 - Taxi oder MiniCar oder Chauffeurservice
 - evtl. vom Flughafen weiter mit dem Zug
- Hotels und Restaurants müssen gebucht und reserviert werden
 - Rechnungen immer auf die **Adresse der DRC Geschäftsstelle** ausstellen
- Richtern ein Geschenk besorgen
 - bitte Zoll- und Gepäckbestimmungen beachten
 - max. 35 Euro pro Veranstaltung/Richter

DRC Datenbank

- DRC Datenbank muss vom Schriftführer der zuständigen LG gepflegt werden
- Keine Onlinemeldung über die DRC-Datenbank!
- Jede Ausstellungsleitung/Sonderleitung ist für die Pflege ihrer Ausstellung in der Datenbank selbst verantwortlich.
- Über die zuständige Landesgruppe können die Einträge ergänzt und aktualisiert werden.
- **Meldestart** sollte mindestens 4 Monate im Voraus einer Schau liegen
 - **1. Meldeschluss** 8 Wochen vor dem Tag der Ausstellung liegen
 - **2. Meldeschluss** 4 Wochen vor dem Tag der Ausstellung liegen
 - **3. Meldeschluss** 11/12 Tage (immer Montags) vor dem Tag der Ausstellung liegen
- Keine Verlängerung nach dem 3. Meldeschluss

OnlineDogShows

- SRA in ODS anlegen über den Zugang der LG
 - **keine Hunde über diesen Zugang anlegen**
 - **keine privaten Daten eintragen**
 - **reine Accounts des DRC zum Erstellen und Bearbeiten der Shows**
- Informationen zum Anlegen und Umgang mit ODS
 - siehe separater Leitfaden am Ende
- Obmann die Veranstaltungsnummer inklusive Name der SRA mailen, damit die Veranstaltung freigegeben und die Veranstaltungsnummer in Schaukalender eingetragen werden kann

Ausschreibung

Die Ausschreibung und der Katalog müssen zwingend entsprechend Absatz II. „Ausschreibung und Katalog“ der Durchführungsbestimmung „Spezial-Rassehunde-Ausstellung“ des VDH formuliert werden.

[vdh.de/fileadmin/media/ueber/downloads/satzung/2024/3-Ausstellungs-Ordnung - Dfb Spezial-Rassehunde-Ausstellungen ab 1.1.24.pdf](https://vdh.de/fileadmin/media/ueber/downloads/satzung/2024/3-Ausstellungs-Ordnung_-_Dfb_Spezial-Rassehunde-Ausstellungen_ab_1.1.24.pdf)

- Ausschreibung muss an die Schriftführer der LG

- Weiterleitung an die Pressewartin zur Veröffentlichung in der CZ

Beispiel Ausschreibung siehe Anhang Blatt 1

Meldungen / cashflow

- SRA laufen komplett über ODS
 - Kontrolle und Freigabe über ODS
 - Kontrolle der Gebrauchshundezertifikat und Championsurkunden
- notfalls Umsetzung der Hunde in die Offene Klasse

- Meldegelder werden von ODS auf das Konto des DRC Bund überwiesen
- Kostenvoranschlag zu Beginn der Planungsphase erstellen, und an die jeweilige Landesgruppe schicken (Vorlage erhältlich über den Obmann, liegt in einem Google Drive Ordner der jeweiligen Ausstellung)
- Auszahlung von Vorschüssen entsprechend des Gebrauchs bzw. der Orientierung im Kostenvoranschlag

Beispiel Cashflow siehe Anhang Blatt 2

Helfer

- Pro Ring werden jeweils 2 Helfer benötigt:
 - **Steward**
 - ruft die Aussteller in den Ring
 - stellt die Anwesenheit fest
 - reicht Schleifen und Präsente an
 - beantwortet Fragen am Ringrand
 - **Schreiber**
 - schreibt den Beurteilungstext vom Richter und führt die Schritte in ODS aus
 - **Springer**
 - springt ein, wenn ein Helfer im Ring ersetzt werden muss
 - Laufdienste

Es ist sinnvoll auch ein paar Ersatzringhelfer in petto zu haben, da kurzfristige Absagen vorkommen können.

Weitere benötigte Helfer:

- Einlass/Anmeldung evtl. Chipkontrolle
 - je nach Aufwand genug Personen einplanen

- Richter für VDH-Juniorhandling (muss kein offizieller Richter sein, z.B. erfahrener Aussteller)
 - nach VDH-Richtlinien, mit Punktevergabe in den versch. Altersklassen, Tagessieger nicht vergessen!
 - plus evtl. „AK-0“ (inoffizielle Altersklasse, andere Bezeichnung verwenden)
 - VDH-Juniorhandling Hefte sind in der blauen Tablet Box, wenn leer bitte nachbestellen!
- wenn nötig Einweiser Parkplatz und Schrankendienst
- Aufbau und Abbau
- wenn nötig Putzkräfte für Toiletten, Vereinsheime etc.
- Richterbetreuer, wenn der Sonderleiter dies nicht selbst machen kann
- Fahrdienst, wenn nicht extern vergeben
 - Richter von und zum Flughafen, Bahnhof
 - Richter von und zum Hotel und Ausstellungsgelände
- Abrechnung der Helfer obliegt den Vorgaben der Landesgruppe und der Gebührenordnung des DRC
 - Zu beachten ist, dass es sich bei dem „Tagegeld“ um eine **Verpflegungsmehrkostenpauschale** handelt. Wenn am Ausstellungstag ausreichend Verpflegung für die Helfer bereitgestellt wird, ist kein Tagegeld zu zahlen.
- Es ist sinnvoll vor Ausstellungsbeginn noch eine kurze Anweisung mit den wichtigsten Fakten den Ringhelfern zu geben und auch über den Tag eine Person als festen Ansprechpartner für die Helfer zu haben, falls Fragen oder Probleme auftreten.
- Wichtig ist, im Voraus aus dem Helferteam mind. einen **Ersthelfer** zu bestimmen, der im Ernstfall helfen kann.
- Alternativ besteht die Möglichkeit, beim DRK, THW o.ä. anzufragen. Dies könnte in Verbindung mit einem Informationsstand erfolgen.

Eine Liste mit den wichtigsten Telefonnummern und Adressen am Eingang bereit legen

- diensthabender Notfall Tierarzt oder Tierklinik
- nächstgelegenes Krankenhaus
- diensthabender Arzt in der Umgebung

Preise / Schleifen

- Schleifen und Design werden beim Schleifengipfel für das folgende Jahr festgelegt
- Schleifen werden bei www.ribbonartist.de geordert
- Berechnung der Schleifenbestellung über die Excelliste, die vom Obmann für die jeweilige Show zur Verfügung gestellt wird (hierfür ist ein Google drive account erforderlich)
 - bei einer SRA bitte die Felder der CACIB ausblenden
 - **keine** Spalten löschen in der Excelliste
 - Übersicht der Excelliste als PDF speichern und als Bestellung versenden
- nach dem ersten Meldeschluss eine Info an info@ribbonartist.de, damit die schon die ersten Produktionsschritte machen können.
- nach dem dritten Meldeschluss die finale Bestellung an info@ribbonartist.de
- Extra Schleifen (Juniorhandling, Supreme Best in Show, Paarklasse, Nachzuchtgruppe, Zuchtgruppe, Richterschleifen) beachten und händisch eingeben
 - Rechnungsanschrift, wie immer, DRC Geschäftsstelle
 - Rechnungsanschrift DRC Geschäftsstelle
 - auf Kosten achten

Katalog/Urkunden in ODS

- bei SRAen wird alles über ODS online erstellt
 - Vorwort trägt der Sonderleiter in den ODS Online Katalog ein
 - Bild für die Urkunde an den ODS-Verantwortlichen mit der vierstelligen Veranstaltungsnummer in den google drive ordner legen
 - Lizenzrecht/Copyright muss gegeben sein
 - Tagestitel trägt der Sonderleiter in ODS ein

Aussteller-Info

- Mail (**BCC**) an alle Aussteller im Vorfeld mit den wichtigsten Infos
 - Startzeit
 - Parksituation
 - Verpflegungssituation
 - Auflagen des Veterinärarnamtes, evtl. Einlasskontrolle
 - Verkaufsstände

Beispiel Aussteller-Info als E-Mail siehe Anhang 3

Ergebnisse

- nach der Ausstellung muss man einen kompletten Katalog mit Ergebnissen an den VDH schicken, notwendige Dateien kommen vom Obmann per E-Mail und werden vom Sonderleiter an den VDH weitergeleitet
- Richterberichte aus obiger Mail können an die Richter versendet werden
- Für CACIB Ausstellungen ohne ODS: Einscannen/Abfotografieren der VDH Vorschlagszettel bzw. der DRC internen Übersichtstabellen und im Google Drive Ordner ablegen. Außerdem einen Katalog der Ausstellung in pdf dort ablegen

VDH Internationale Rassehund-Ausstellung Kassel 2024 13. Januar 2024

Vorschlagszettel

Rasse: Wedge Looped Retrievers Varietät: *

Rassebester (BOB) Katalog-Nr.: 1484 Best of Opposite Sex (BOS) Katalog-Nr.: 1484

FCI-CACIB Katalog-Nr.: 1484 Rüde Hündin

FCI-CACIB (Reserve) Katalog-Nr.: 1485 Rüde Hündin

FCI-C.I.B.-J Katalog-Nr.: 1484 Rüde Hündin

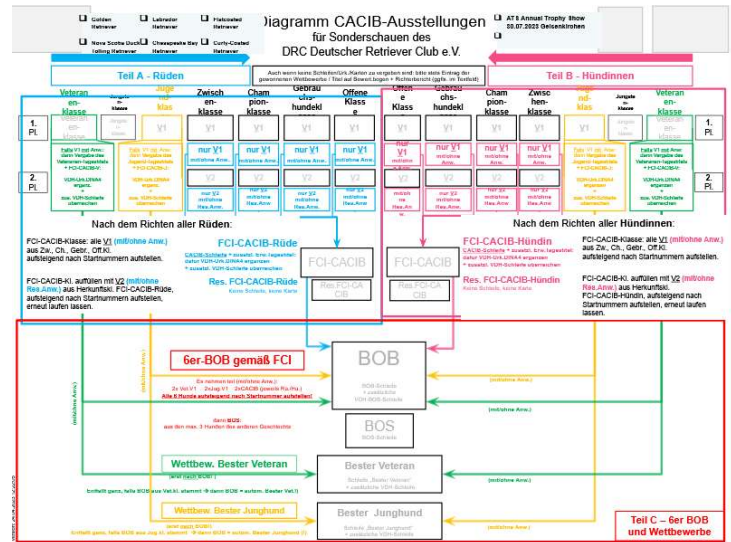
FCI-C.I.B.-V Katalog-Nr.: 1484 Rüde Hündin

Deutscher Champion (VDH)	Offene-Rüde	Hündin	Gebrauchshund-Rüde	Hündin	Zwischen-Rüde	Hündin	Champion-Klasse Rüde	Hündin
Anwartschaft	<u>1485</u>						<u>1484</u>	
Reserve-Anwartschaft								
Katalog-Nr.:								

Deutscher Veteranen-Champion (VDH)	Rüde	Hündin	Deutscher Jugend-Champion (VDH)	Rüde	Hündin
Anwartschaft			Anwartschaft	<u>1484</u>	
Reserve-Anwartschaft			Reserve-Anwartschaft		
Katalog-Nr.:			Katalog-Nr.:		

H. Warendorf (Zuchtleiter) (bitte in Druckbuchstaben) [Signature] (Zuchtleiter-Unterschrift)

* Für jede Varietät ist ein gesonderter Vorschlagszettel auszufüllen



Verkaufsstände

Verkaufsstände werden gerne gesehen von den Ausstellern auf den Schauen. Im Gegenzug sind die Standbesitzer sehr gerne bereit, die Ausstellung mit Preisen, etc. zu unterstützen. Es ist sinnvoll, einen genauen Gelände- und Standplan zu erstellen und die Firmen bereits vorher darüber zu informieren, inklusive An- und Abfahrt + Be- und Entladung.

Juniorhandling

Juniorhandling Wettbewerbe werden auf jeder SRA angeboten. Hier findet man alle Informationen zur Durchführung:

- http://www.vdh.de/fileadmin/media/ausstellungen/junior_handling/480308_Junior-Handling.pdf
- http://www.vdh.de/fileadmin/media/ueber/downloads/ausstellungen/Ausstellungsordnung_-_Dfb_Junior-Handling_ab_1_10_2015.pdf

Abrechnung

Alle Formulare für die Abrechnung sind hier zu finden:

<http://drc.de/verein/formulare>

- Abrechnung von Veranstaltungen und Reisekosten
- überarbeitete Abrechnungsformulare NEU 2024 (Excel-Dateien und PDF-Dateien mit Anleitungen)

Hinweise zu den neuen Abrechnungsformularen (onlinedogshows)

- Hier werden die Meldegebühren eingetragen, die über online dogshows eingehen.
- Darunter werden die Servicegebühren eingetragen, die von onlinedogshows berechnet werden.
- Die Summe, die an den DRC ausgezahlt wird, ist die Summe der Meldegebühren abzüglich der Servicegebühren!
- Hier werden Einnahmen eingetragen, die vom Sonderleiter vereinnahmt werden (Bar, paypal, „privat“-Konto...) und es wird dazu eine Zwischensumme gebildet
- Hier werden Ausgaben eingetragen, die der Sonderleiter für die Veranstaltung hatte
- Hier werden Ausgaben eingetragen, die mit Personen zu tun haben: die Summen wie aus dem Beiblatt Personenkosten zu entnehmen (Tagegelder, Fahrtkosten, Übernachtungen). Außerdem Kosten die durch den Einkauf von Waren zum Verkauf entstanden sind (z.B. für Bewirtung) und weitere Ausgaben, die sich den obigen nicht zuordnen lassen.
- Hier erfolgt eine Aufsummierung aller Ausgaben, die der Sonderleiter hatte
- Übertrag von Einnahmen & Ausgaben Sonderleiter. Das Ergebnis für den Sonderleiter ist Einnahmen abzüglich der Ausgaben.
- Gab es einen Vorschuss von Bund/LG/BZG? Bitte hier eintragen.
- Der Überweisungsbetrag errechnet sich aus der Summe von Ergebnis Sonderleiter und dem Vorschuss.

Hinweis für den Kassenswart Bund/LG/BZG: die Summenbildung erfolgt automatisch. Einnahmen = Einnahmen Meldegebühren + Einnahmen des SL. Sollten Ausgaben über die des Sonderleiters hinaus getätigt worden sein, kann hier die Summe manuell angepasst werden. Bitte dann Beleg beifügen.

Alle Rechnungen müssen auf die Adresse der Geschäftsstelle ausgewiesen sein.

- Katalog an VDH - Rechnung vom VDH an DRC Geschäftsstelle oder den Sonderleiter
- Sämtliche Kassenzettel sammeln und sortiert auf Blanko Papiere aufkleben und auf dem Blatt die Kostenart markieren
- Auf allen ausgedruckten Rechnungen usw. ebenfalls die Kostenart notieren
- Alle Belege im Original in der Reihenfolge des Abrechnungsformulars sortieren und im Original an die Landesgruppe senden
- PDF an den Schatzmeister und den Obmann des Ausstellungswesen

Fotograf / Bilder

- Für die CZ können über den Ausstellungsleiter Bilder an den Pressewart der Landesgruppen verschickt werden
- Die Bilder müssen in Druckqualität sein, d.h. die lange Seite muss mindestens 1200 Pixel lang sein und eine Auflösung von 300 dpi ist erwünscht.
- Einen Fotografen für den Ausstellungstag zu organisieren, der Bilder von allen Siegern, etc. macht, ist eine gern gesehene Idee.
- Sollten diese Bilder veröffentlicht werden, ist unbedingt die Einverständniserklärung des Fotografen

und die Rechte am Bild einzuholen.

Öffentlichkeitsarbeit

Über die Homepage der LG kann auf die Ausstellung aufmerksam gemacht werden.

Eventuell kann auch über die LG eine Infomail an alle LG-Mitglieder verschickt werden.

Auch ist es immer wieder schön, die Presse vor Ort zu informieren und so in die Zeitung vor Ort mit aufgenommen zu werden.

Anhang Bild 1



1. SRA Wallendorf

Am 25.08.2024

Veranstalter: DRC Deutscher Retriever Club e.V.
Ellenberger Str. 12, 34302 Guxhagen

Ort: Grillhütte/Sportsplatz
54675 Wallendorf

Zeitplan: 8:00 Uhr Einlass der Hunde
9:30 Uhr Beginn des Richtens

Richter: Labrador/Golden: Linda Harvey Major (UK)
Flat/Curly/Chessie: Nicolas Jolly-Rodriguez (F)

Zuchtschauleitung: Danielle Weber
Frankenstr.16, 54675 Wallendorf
Email: ofmagicalpassion@gmail.com

Meldungen: www.onlinedogshows.eu

Meldestart: 01.02.2024
1. Meldeschluss: 30.06.2024
2. Meldeschluss: 28.07.2024
3. Meldeschluss: 11.08.2024

Bitte beachten: Bei mehr als 90 Meldungen pro Ring wird der Katalog geschlossen

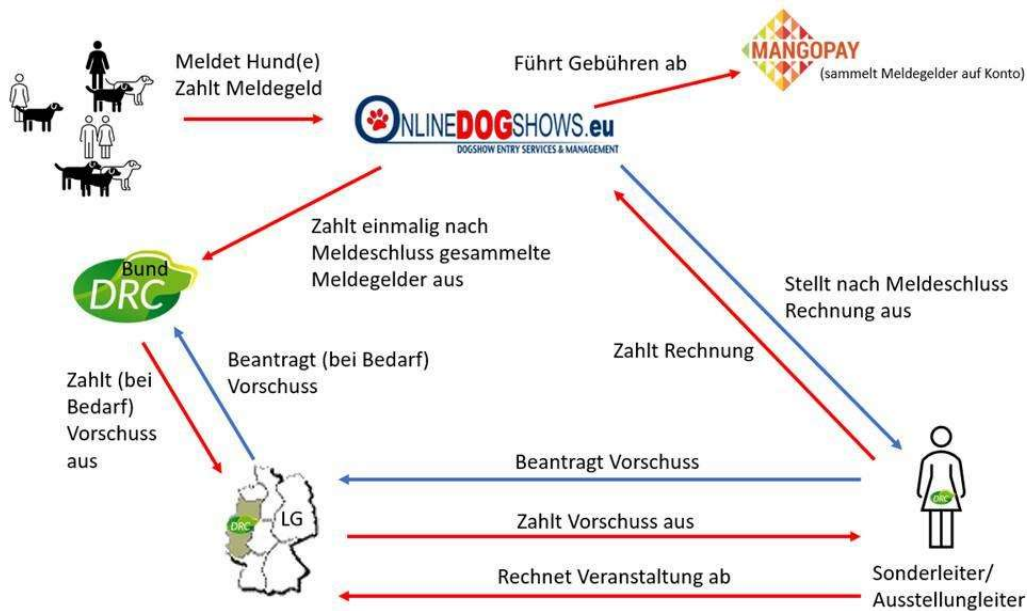
Richteränderungen und Meldezahl bedingte Änderungen vorbehalten

Es stehen wenige Wohnwagenstellplätze zur Verfügung
Anmeldung bitte unter ofmagicalpassion@gmail.com

Folgende Preise werden vergeben: Best Baby in Show, Best Puppy in Show, Best Youngster in Show, Best Veteran in Show, Best Gundog in Show, Best in Show.
Tagesstittel:
Die Vergabe der Formwertnoten, Anwartschaften und Titel liegt im Ermessen des Richters, es besteht kein Rechtsanspruch. Es gelten die Bestimmungen der Ausstellungsordnung des DRC und des VDH, insbes. §4 Ziff. 3 der VDH Ausstellungsordnung.

Die SRA ist termingeschützt vom VDH, Jugend-CAC, Veteranen-CAC, CAC, Anwartschaft auf das VDH-Championat werden vergeben

Anhang Bild 2



Anhang 3

Liebe Aussteller,

Am kommenden Wochenende ist es soweit und wir freuen uns schon auf Sie und Ihre Hunde ;)

Wir haben heute noch einige Informationen für Sie

Vielen Dank an alle, die bereits die Abfrage zum Impfstatus ihres Hundes ausgefüllt haben. Für diejenigen, die dies noch nicht getan haben, sende ich hier nochmals den link (bitte auch für alle Hunde ausfüllen, die Sie nicht gemeldet haben, die Sie aber auf die Ausstellung begleiten)

Das Ausfüllen wird die Kontrollen am Einlass auf ein Minimum reduzieren.

<https://forms.gle/xQHdLrYhc4APVZft5>

Da wir dieses Jahr erstmalig ein Schreiben vom Veterinäramt erhalten haben, in dem um das strenge Kontrollieren der Impfungen gebeten wird und außerdem darauf hingewiesen wird, dass Hunde nicht länger als 30 Minuten am Stück in Kenneln untergebracht werden und einiges mehr, möchte ich hier noch Folgendes einfügen, da wir damit rechnen müssen, dass vielleicht doch jemand vom Veterinäramt zur Kontrolle vorbeikommt:

Bezugnehmend auf §10 der Tierschutzhundeverordnung

Unsere Ausstellungen sind ordnungsgemäß beim Veterinäramt in Lauf gemeldet.

Leinen/Halsungen ohne Zugbegrenzung sind sowohl innerhalb, als auch außerhalb des Ringes verboten. Bitte achten Sie beim Vorführen Ihrer Hunde im Ring darauf, dass die Leinen/Halsungen "tierschutzkonform" angelegt sind und Sie die Hunde möglichst an lockerer Leine vorführen. Das Anlegen der Leine direkt hinter den Ohren und Engstellen der Halsung und "galgenartiges Hochziehen" während des Vorführens, sowohl im Stand, als auch in der Bewegung, wollen wir nicht sehen. Auch kein in die Lefzen-Kneifen beim Hinstellen, oder Rucken an der Leine usw... Unsere Richter sind angehalten darauf zu achten und ggf Konsequenzen zu ziehen.

Das längere Wegsperrern des Hundes in Kenneln ohne Aufsicht ist verboten. Damit meinen wir nicht, dass sie den Hund für kurze Zeit im Kennel unterbringen dürfen, wenn Sie selber auf Toilette gehen, oder mit einem anderen Hund im Ring sind. Der Hund muss Zugang zu frischem Wasser haben, bzw muss es ihm regelmäßig angeboten werden. Der Hund muss sich bequem im Kennel hinlegen können. Das Veterinäramt spricht von "nicht länger als 30 Minuten" und bittet um Selbstkontrolle.

Anfahrt/Parken:

Schützengesellschaft Velden 1971 e. V.

Toni-Wolf-Platz 1

Wohnmobilstellplatz Velden

91235 Velden

Wohnmobile - direkt unterhalb des Ausstellungsgeländes befindet sich der kostenpflichtige Wohnmobilstellplatz der Stadt Velden. <https://www.velden.de/wohnmobilstellplatz-velden>

Bitte parken Sie nur auf den ausgewiesenen Flächen (Wohnmobilstellplatz, großer Parkplatz direkt an der Straße).

Bitte lassen Sie keine Hunde unbeaufsichtigt im parkenden Auto. Wir werden das kontrollieren und auch streng dagegen vorgehen.

Tagesablauf an beiden Tagen:

08:30 Uhr Einlass

09:30 Uhr Begrüßung, anschließend Beginn des Richtens, Die Ringeinteilung entnehmen Sie bitte Online Dogshows

Startnummern:

Bitte drucken Sie Ihre Startnummern selbstständig aus. Sie haben von Onlinedogshows eine Email mit den Unterlagen erhalten. Oder Sie loggen sich bei ODS ein und öffnen das PDF unter "Meine Ausstellungen - SRA Velden"

Essen/Trinken:

Die Schützengesellschaft Velden 1971 e. V. übernimmt das "Catering" für beide Tage - Wir bitten Sie das Angebot auch reichlich zu nutzen ;)

Papiere:

Die Ergebnisse finden Sie auf der Seite von Onlinedogshows, die Richterberichte werden Ihnen automatisch per Email zugesandt.

Wir wünschen Ihnen eine gute Anreise und einen schönen und erfolgreichen Ausstellungstag!

Und wie immer: Bitte sammeln Sie die Hinterlassenschaften Ihres Hundes in- und außerhalb des Geländes ein, es stehen ausreichend Beutel und Abfallbehälter zur Verfügung. Wir würden gerne wieder kommen dürfen ;)

Viele Grüße

Orga Team SRA Velden